

## İSNAD ATIF SİSTEMİ 2. EDİSYON ENDNOTE ŞABLONU

İSNAD Atıf Sistemi 2. Edisyonu'nun EndNote referans yönetim yazılımı şablonu geliştirilerek İSNAD web sayfasında indirmeler bölümünden ([isnadsistemi.org/indirmeler](https://www.isnadsistemi.org/indirmeler)) erişime sunulmuştur. EndNote programı içerisinde yer alan referans türleri, İSNAD Atıf Sistemi'ne uyarlanmıştır. Şablonu kullanmadan önce referans türlerini EndNote programına eklemek gereklidir. Şablonun EndNote programına eklenmesi için aşağıdaki adımlar takip edilmelidir.

Dr. Öğr. Üyesi M. Sacit KURT

Ondokuz Mayıs Üniversitesi

İlahiyat Fakültesi

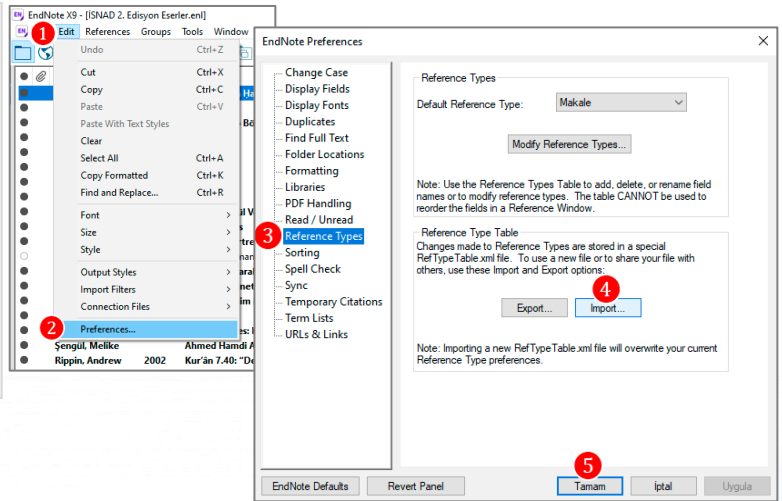
## ŞABLONUN ENDNOTE PROGRAMINA EKLENMESİ

### 1 İndirme

Şablon, İSNAD web sayfası indirmeler bölümünde (<https://www.isnadsistemi.org/indirmeler>) yer alan yazılım şablonları kısmından bilgisayara indirilir. İndirilen .zip dosyası içinde yer alan dosyalar bilgisayarda bir konuma (örneğin masaüstüne) çıkarılır.

### 2 Referans Türlerini Ekleme

- EndNote programının sol üst kısmında yer alan **Edit** menüsü tıklanır.
- Preferences** seçeneği seçilir.
- Açılan EndNote Preferences penceresinde Reference Types sekmesi açılır.
- Reference Type Table alanında yer alan **Import ...** butonu tıklanır. indirilmişse:
  - Bilgisayara indirilen İSNAD 2 Referans Türleri Tablosu.xml isimli dosya bulunarak "Aç" butonu tıklanır.
- Tamam** butonuna tıklanarak işlem tamamlanır. bilgisayardan yüklenmişse 6. adıma atlanır.



### 3 Şablonu Ekleme

- Bilgisayara indirilen **ISNAD 2nd Ed.ens** dosyası EndNote programı ile açılır.
- EndNote programının sol üst kısmında yer alan **File** menüsü tıklanır.
- Açılan listede **Save As ...** tıklanır.
- Save as tıklandıktan sonra gelen pencerede **Save** butonu tıklanarak şablonu EndNote programına ekleme işlemi tamamlanır.

